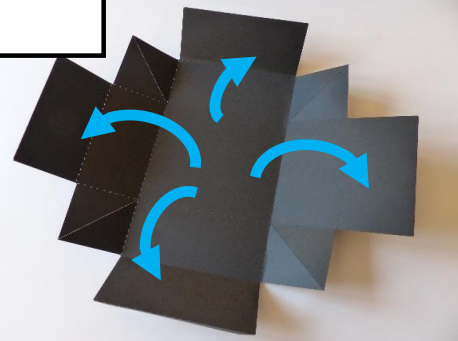
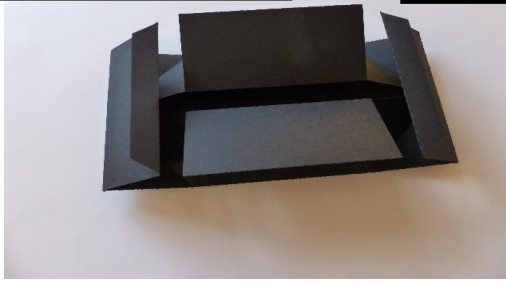
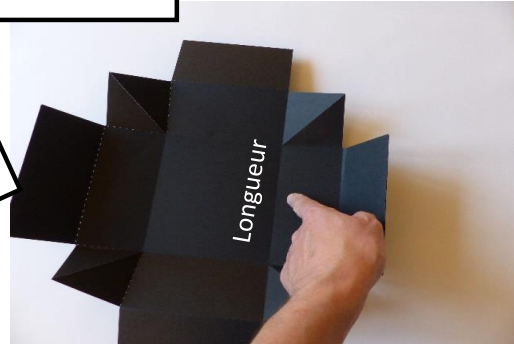
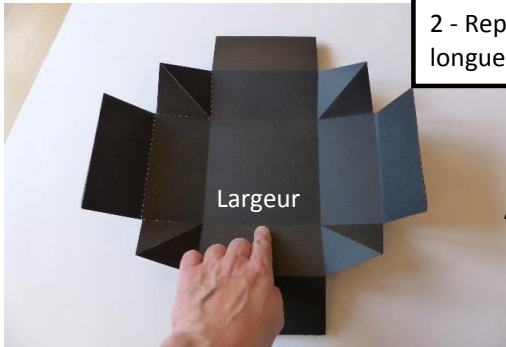


Assemblage du couvercle

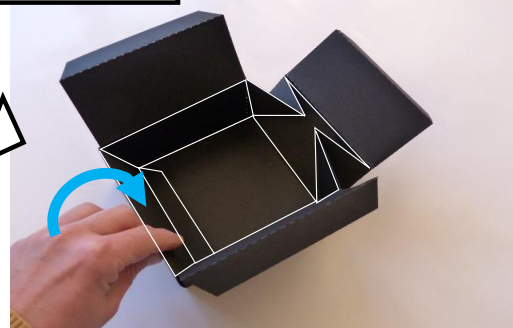
1 - Dépliez le couvercle



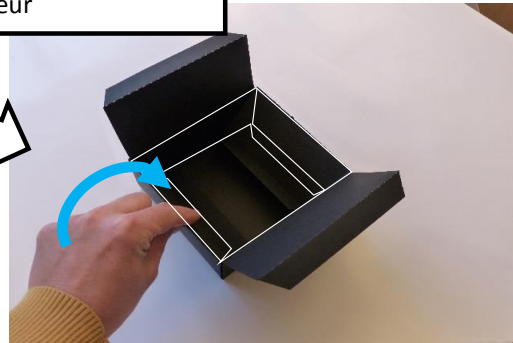
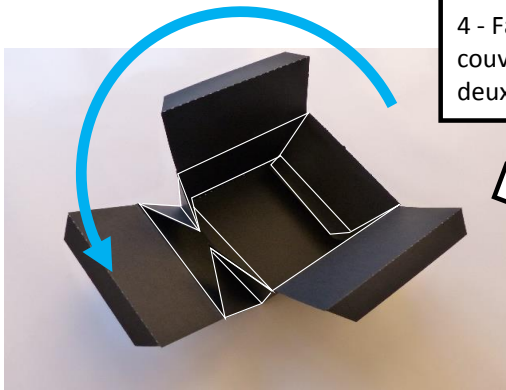
2 - Repérez la largeur et la longueur



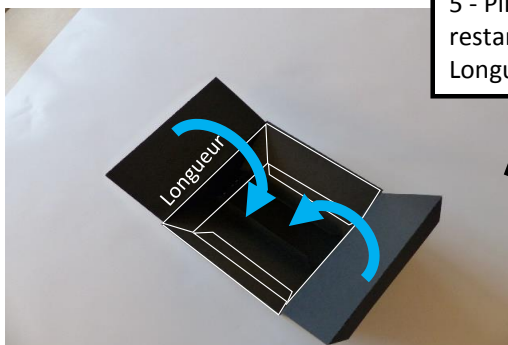
3 - Pliez suivant les photos ci-dessous dans le sens de la largeur



4 - Faites pivoter de 180° le couvercle et pliez au niveau de la deuxième largeur



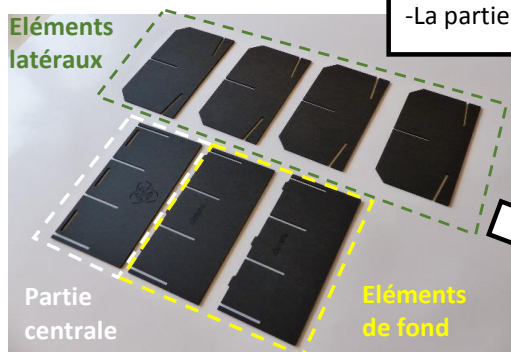
5 - Pliez les deux parties restantes situées au niveau de la Longueur



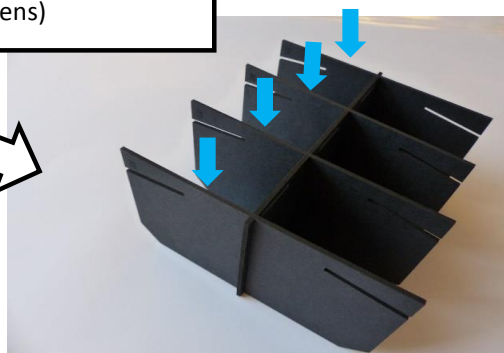
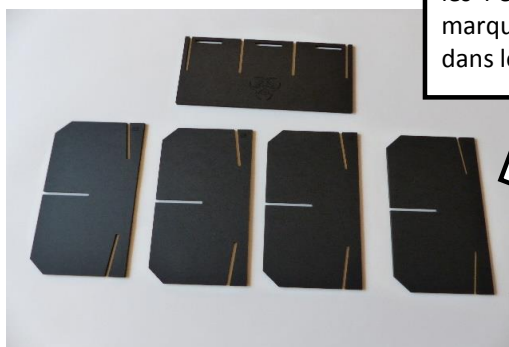
Assemblage distributeur de carte



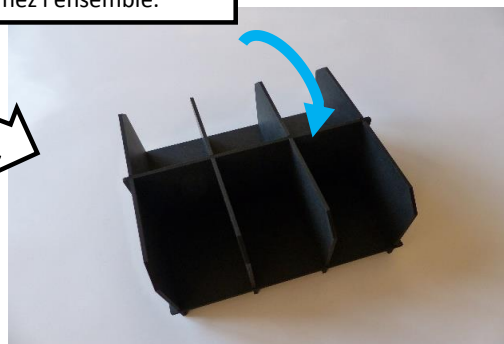
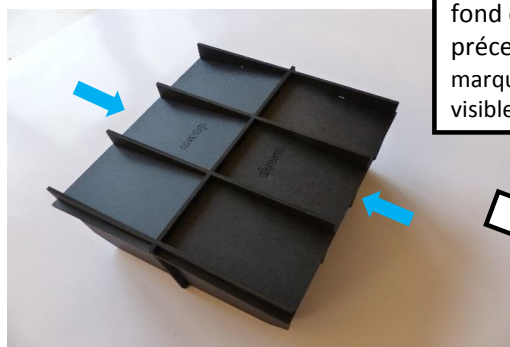
- 1 - Repérez les 7 éléments formant le distributeur.
- Les 4 éléments latéraux
- La partie centrale



- 2 - Glissez dans la partie centrale les 4 éléments latéraux (le marquage "R" toujours dirigé dans le même sens)



- 3 - Glissez les deux éléments de fond dans l'assemblage précédemment obtenu (le marquage "DOWN" doit être visible). Retrouvez l'ensemble.



- 4 - La boîte de transport et de protection de carte peut être utilisée

